



fit2work

mit vereinten Kräften gemeinsam ans Ziel





fit2work



## Gesetzliche Grundlage

Im Zuge der Erstellung des Budgetbegleitgesetzes 2011 wurde das **Arbeit-und-Gesundheit-Gesetz (AGG)**, BGBl. I/111/2010 beschlossen.

Dieses Gesetz ist die normative Grundlage für die Errichtung von fit2work, einem niederschweligen Informations- und Beratungsangebot zu Arbeit und Gesundheit, das auch den Auftrag zur Sensibilisierung für eine gesundheitsförderliche Arbeitswelt hat.



fit2work



## Zielgruppen

- Erwerbstätige ArbeitnehmerInnen (unselbständige und selbständig erwerbstätige Personen) mit längeren Krankenständen bzw. mit gesundheitlichen Problemen
- arbeitslose Personen mit gesundheitlichen Beeinträchtigungen
- Betriebe und Belegschaftsvertretungen



fit2work



## Ziele

- Erhalt, Verbesserung bzw. Steigerung der Arbeitsfähigkeit bei Personen mit gesundheitlichen Einschränkungen
- Reduzierung von Krankenstandstagen auf Grund gesundheitlicher Einschränkungen
- nachhaltige Integration der KlientInnen auf einem gesundheitsadäquaten Arbeitsplatz
- Verhinderung eines frühzeitigen Ausscheidens aus dem Erwerbsleben (und damit einhergehender Arbeitslosigkeit oder Invalidisierung)
- Wiedereingliederung der KlientInnen nach längerem Krankenstand



fit2work



## Grundsätze

- Aufbau auf erprobtem Bestehenden
- Vermeidung von Überkapazitäten und Doppelgleisigkeiten
- Prinzip der Freiwilligkeit
- Selbstverantwortung der Betroffenen
- Nachhaltigkeit der Maßnahmen
- Gender- und Diversity-Sensibilität
- optimale Unterstützung der Betroffenen
- Early Intervention



fit2work

# Prozesssteuerung durch Steuerungsgruppe



BUNDESSOZIALAMT

Aufträge der Steuerungsgruppe für die Umsetzung in den Bundesländern

- \*) Info über die reg. Umsetzung
- \*) Bericht der Evaluierung, allf. Beschwerden der KlientInnen
- \*) Bericht der Prüfungen
- \*) Bericht über allf. Versorgungslücken und regionalen Treffen

reg. Umsetzer/AN

Rolle als Vertragspartner

**BSB Stabsabteilung**  
Büro der Steuerungsgruppe

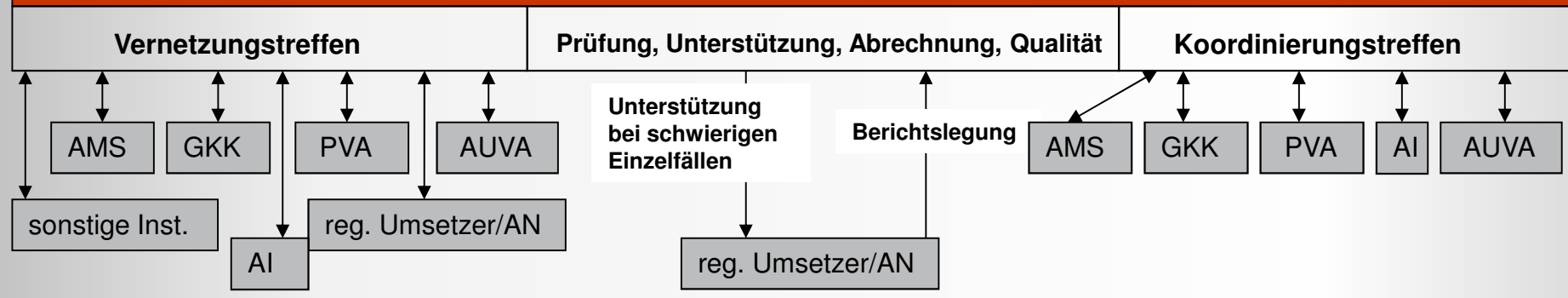
Bericht über Vernetzungstreffen (Stand Umsetzung, Qualitätsmanagement, strukturelle Probleme, ...)

Bericht der Prüfungen, Qualität der Berichte und Umsetzung

Bericht u.a. über die

- \*) Qualität der Leistung
- \*) Zufriedenheit der reg. PartnerInnen u. KundInnen
- \*) regionale Koordinierung
- \*) Kommunikation zw. PartnerInnen und reg. Umsetzer/AN

## BSB Landesstelle





fit2work



## Meilensteine

- 01.09.2011 – Start von fit2work in der Steiermark
- 03.10.2011 – Start von fit2work in Wien und NÖ.
- Juni 2012 – Start fit2work Betriebsberatung - Stufe II
- Juli 2012 – Start PR-Kampagne
- 07.08.2012 – Start von fit2work in OÖ., Sbg., Tirol
- 01.01.2013 – Start von fit2work in Bgld., Ktn., Vbg.



fit2work

## Ausbau fit2work in OÖ, Sbg. und Tirol

Endausbau = 6 Monate nach Leistungsbeginn

	oö	Salzburg	Tirol
<b>Erstkontakte:</b> (Mindestmengen über 3 Jahre)	3.000	1.200	1.500
<b>Case Management:</b> (Mindestmengen über 3 Jahre)	1.500	600	750
<b>Anlaufstellen</b> (zumindest 5 regionale Stellen)	Zentrale: Linz  Wels, Steyr, Salzkammergut, Innviertel	Zentrale: Salzburg Stadt  Lungau, Pongau, Pinzgau, Tennengau	Zentrale: Innsbruck  Lienz, Reutte, Imst, Wörgl
<b>Mindestanzahl an BeraterInnen und je 1 ProjektmanagerIn</b>	10 + 1	8 + 1	8 + 1





fit2work

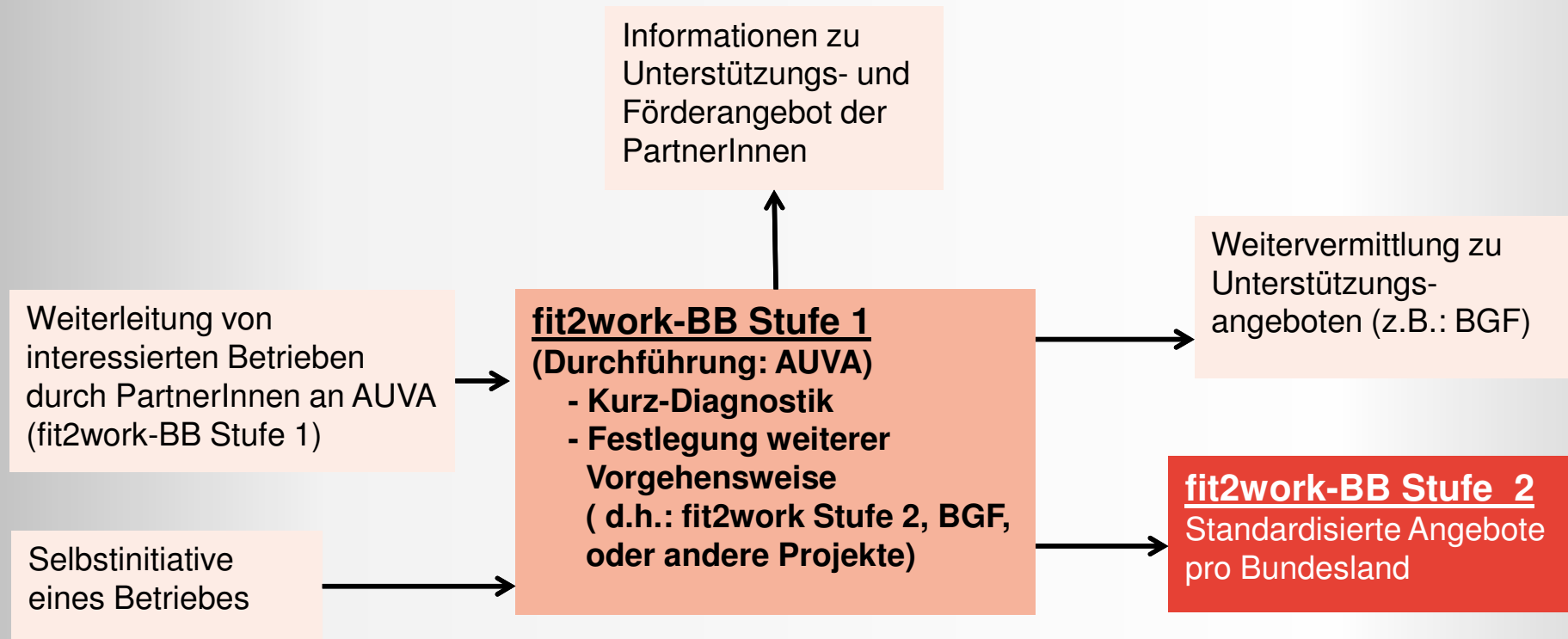
## Eckpunkt fit2work PR-Kampagne

- Durchführungszeitraum Mitte/Ende 2. Quartal bis 31.12.2013
- Ziele
  - Sensibilisierung der Öffentlichkeit über das Thema „gesunde Arbeitswelt“
  - Gewährleistung des österreichweiten Bekanntheitsgrades, sowie österreichweite Informationen über das Angebot von fit2work
- Homepage [www.fit2work.at](http://www.fit2work.at)
- interaktive Community-Plattform (ab April 2012)



fit2work

## Eckpunkte fit2work Betriebsberatung



- geschätzte Anzahl an Betrieben in der fit2work-BB Stufe 2 innerhalb von 3 Jahren: **180 Betriebe**



fit2work

## Stand der Umsetzung, Teil 1

per 31.10.2012		Steiermark	Niederösterreich	Wien	gesamt
Fallzahlen	BASISINFORMATION Personen	1190	1043	2324	4557
	BASISINFORMATION Betriebe	5	13	41	59
	<b>BASISINFORMATION gesamt</b>	<b>1195</b>	<b>1056</b>	<b>2365</b>	<b>4616</b>
	<b>ERSTBERATUNGEN gesamt</b>	<b>753</b>	<b>707</b>	<b>936</b>	<b>2396</b>
	<b>CASE MANAGEMENT gesamt</b>	<b>294</b>	<b>508</b>	<b>193</b>	<b>995</b>
	<i>davon, Case Management schon abgeschlossen</i>	48	62	39	149
	<b><i>davon, Case Management derzeit laufend</i></b>	<b>191</b>	<b>337</b>	<b>153</b>	<b>681</b>
	<i>davon, Case Management derzeit ruhend gestellt</i>	47	70	0	117
	<i>davon, Case Management abgebrochen</i>	8	39	1	48



fit2work

## Stand der Umsetzung, Teil 2

per 31.10.2012		Salzburg	Oberösterreich	Tirol	gesamt
Fallzahlen	BASISINFORMATION Personen	177	215	112	504
	BASISINFORMATION Betriebe	9	0	0	9
	<b>BASISINFORMATION gesamt</b>	<b>186</b>	<b>215</b>	<b>112</b>	<b>513</b>
	<b>ERSTBERATUNGEN gesamt</b>	<b>59</b>	<b>65</b>	<b>45</b>	<b>169</b>
	<b>CASE MANAGEMENT gesamt</b>	<b>34</b>	<b>58</b>	<b>7</b>	<b>99</b>
	<i>davon, Case Management schon abgeschlossen</i>	<i>0</i>	<i>1</i>	<i>0</i>	<i>1</i>
	<b><i>davon, Case Management derzeit laufend</i></b>	<b><i>34</i></b>	<b><i>56</i></b>	<b><i>7</i></b>	<b><i>97</i></b>
	<i>davon, Case Management derzeit ruhend gestellt</i>	<i>0</i>	<i>0</i>	<i>0</i>	<i>0</i>
	<i>davon, Case Management abgebrochen</i>	<i>0</i>	<i>1</i>	<i>0</i>	<i>1</i>



fit2work

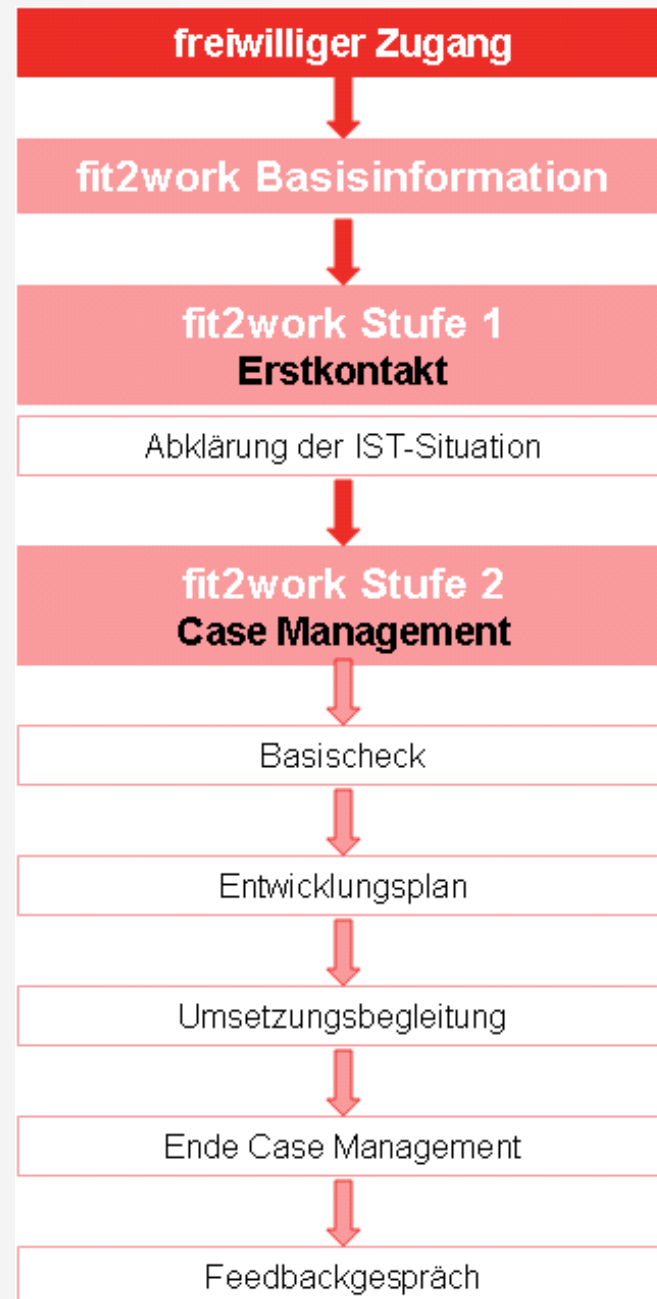
## Stand der Umsetzung, gesamt

per 31.10.2012		gesamt
Fallzahlen	BASISINFORMATION Personen	5061
	BASISINFORMATION Betriebe	68
	<b>BASISINFORMATION gesamt</b>	<b>5129</b>
	<b>ERSTBERATUNGEN gesamt</b>	<b>2538</b>
	<b>CASE MANAGEMENT gesamt</b>	<b>1094</b>
	<i>davon, Case Management schon abgeschlossen</i>	150
	<i>davon, Case Management derzeit laufend</i>	771
	<i>davon, Case Management derzeit ruhend gestellt</i>	117
	<i>davon, Case Management abgebrochen</i>	49



fit2work

## Ablauf



Kündigung  
ist nun kein  
Thema mehr.



In meinem  
neuen Job  
fühle ich  
mich fit.



Ich konnte  
Herrn J.  
helfen.



fit2work

**Danke für die Aufmerksamkeit!**

