

Wie wirksam und wirtschaftlich ist Entlassungsmanagement?

Ergebnisse der Evaluationsstudie Case- und Caremanagement im Tennengau

Projektfragen

- ❑ **Inwieweit konnten die Wiederaufnahmeraten insgesamt und im KH Hallein gesenkt werden?**
- ❑ **Inwieweit konnte die Verweildauer insgesamt und im KH Hallein gesenkt werden?**

Evaluationsmethoden und -schritte

- 1. Deskriptive Datenauswertung des Entlassungsmanagements im KH Hallein (Betrachtungszeitraum 01.06.2008 bis 28.02.2010; 492 Zuweisungen, 432 Personen)**
- 2. Versuchs-Kontroll-Gruppen-Stichproben-Analyse: EM-PatientInnen im Vergleich mit der Grundgesamtheit der geriatrischen PatientInnen im KH Hallein (Betrachtungszeitraum 01.06.2008 bis 31.12.2009, n = 1731, davon 194 EM-Fälle)**
- 3. Pre-Post-Messung bei EM-Patienten (KH-Aufenthalte, ärztliche Leistungen und Medikamente; Betrachtungszeitraum 01.06.2008 bis 31.12.2009; n = 298; bei EM-Wiederaufnahmen wurde jeweils der letzte EM-Aufenthalt berücksichtigt)**

Senkung der Wiederaufnahmeraten

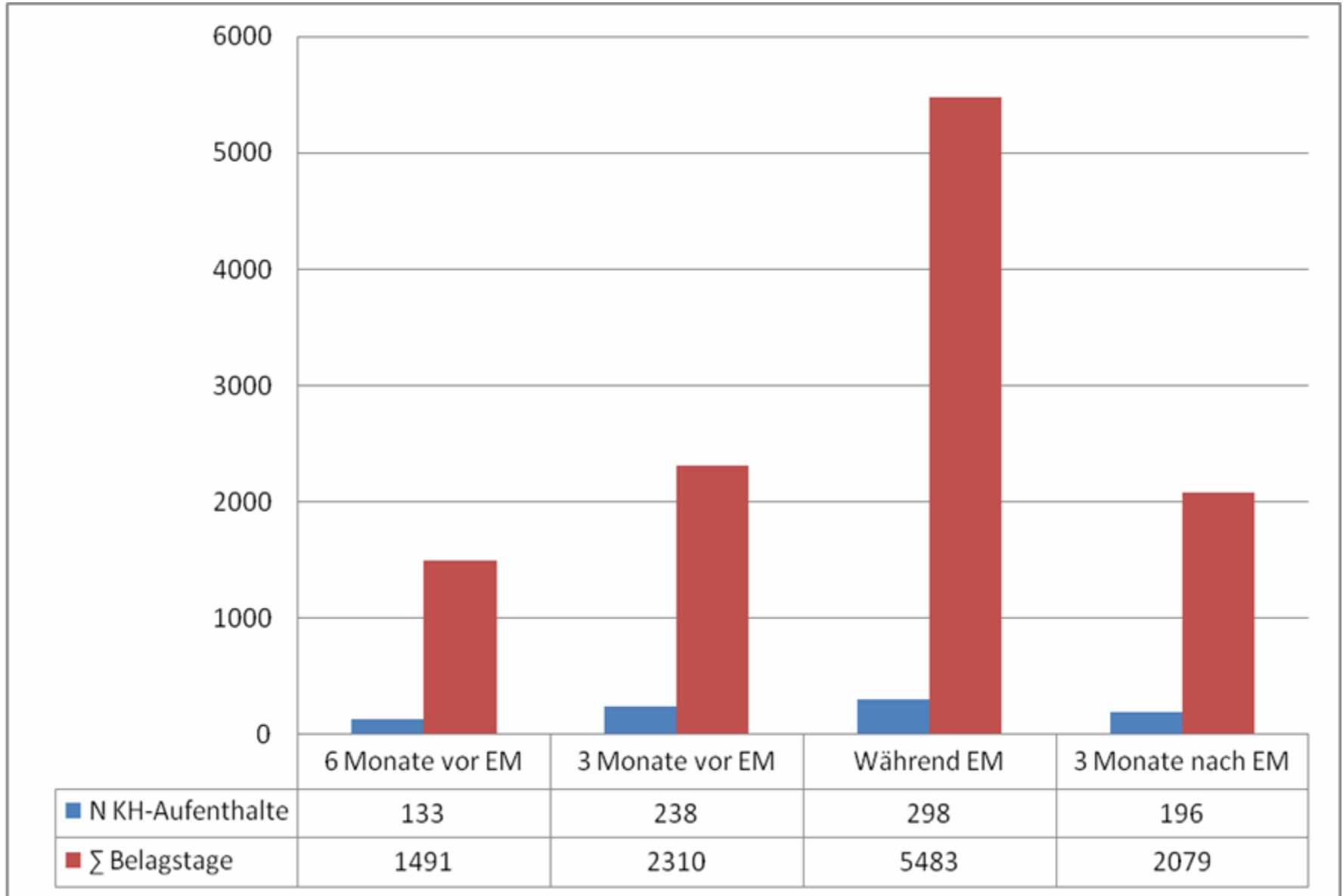
Wiederaufnahmerate von **Nicht-EM-PatientInnen**: von 1537 Nicht-EM-Zuweisungen wurden 272 PatientInnen im Betrachtungszeitraum wiederaufgenommen - **Wiederaufnahmerate von 17,7%**

Wiederaufnahmerate von **EM-PatientInnen**: von 400 PatientInnen wurden im Betrachtungszeitraum 59 Personen im KH Hallein wiederaufgenommen - **Wiederaufnahmerate von 14,75%**

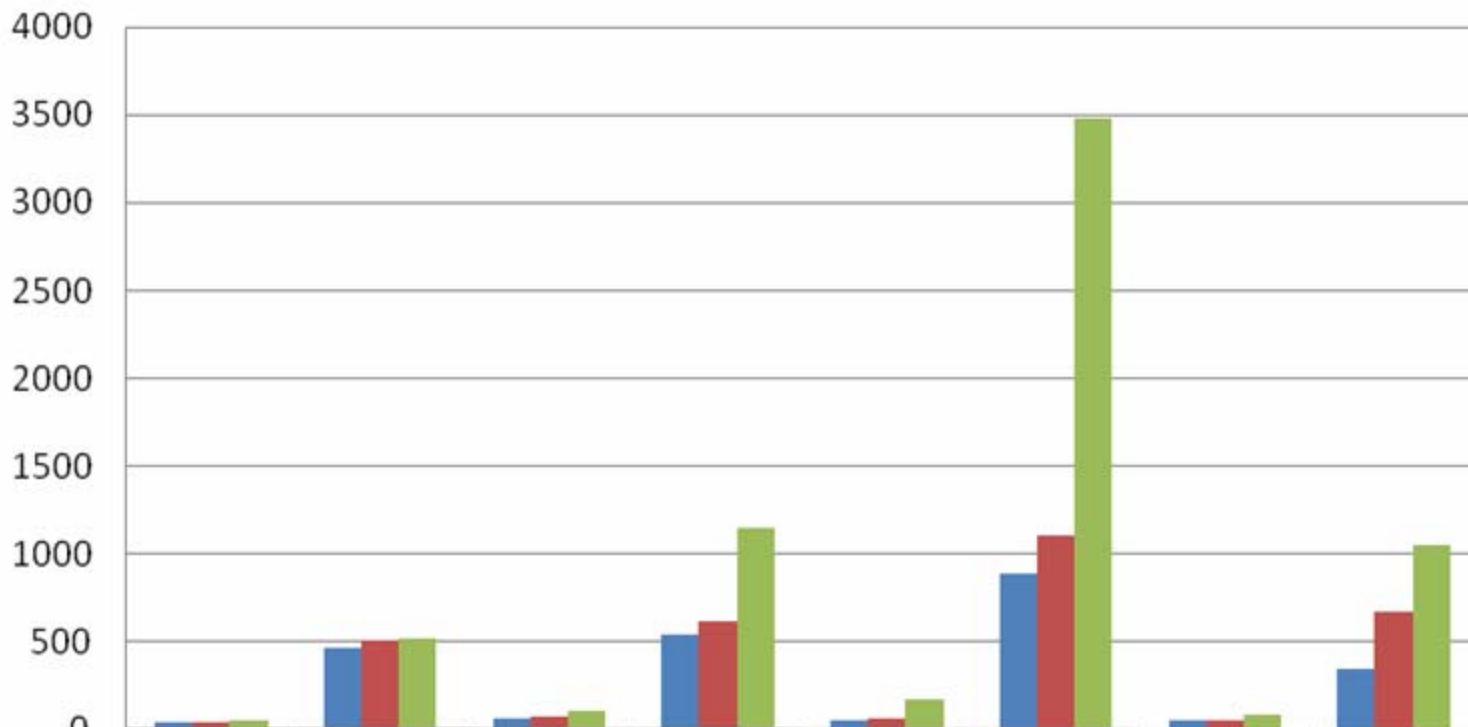
Wiederaufnahmerate in Verbindung mit der Versorgungskategorie „**Versorgung durch Netzwerkpartner**“: von 217 PatientInnen wurden 15 Personen im Betrachtungszeitraum wiederaufgenommen - **Wiederaufnahmerate von 6,9%**

Wiederaufnahmerate der Altersgruppe der **über 80-Jährigen** in Verbindung mit der Versorgungskategorie „**Versorgung durch Netzwerkpartner**“: von 150 PatientInnen wurden 10 Personen im Betrachtungszeitraum wiederaufgenommen - **Wiederaufnahmerate von 6,7%**

KH-Aufenthalte und Verweildauer im Pre-Post-Vergleich (absolute Zahlen)



KH-Aufenthalte und Verweildauer in Tagen im Pre-Post-Vergleich nach Altersgruppen (absolute Zahlen)



	n KH-Aufenthalte	Σ Belagstage	n KH-Aufenthalte	Σ Belagstage	n KH-Aufenthalte	Σ Belagstage	n KH-Aufenthalte	Σ Belagstage
	6 Monate vor EM		3 Monate vor EM		Während EM		3 Monate nach EM	
■ unter 70 Jahren	41	462	63	541	55	893	57	349
■ zwischen 70 und 80	41	513	71	622	65	1110	55	675
■ über 80 Jahre	51	516	104	1147	178	3480	84	1055

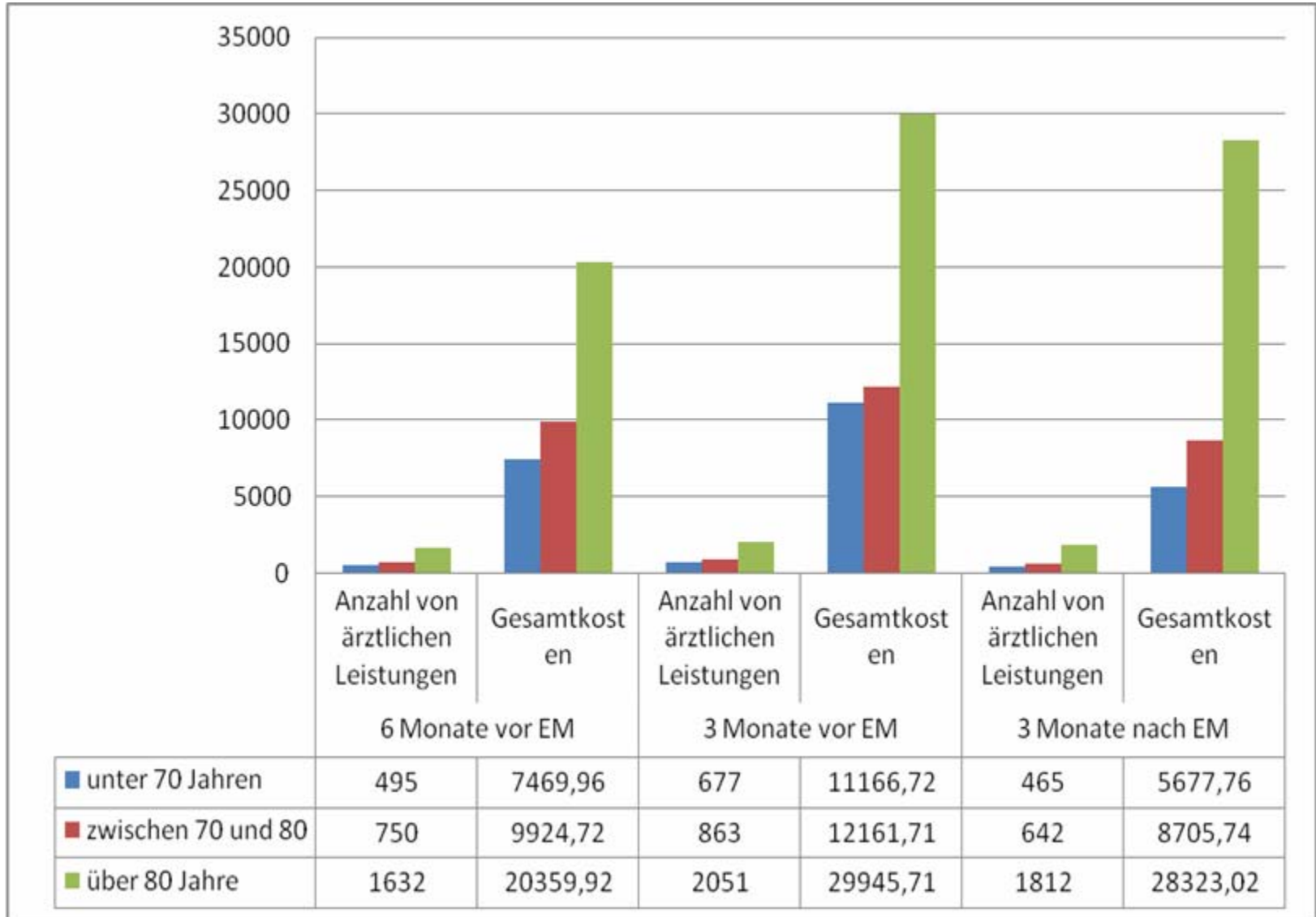
KH-Aufenthalte und Belagstage im Pre-Post-Vergleich nach Leistungsorten (absolute Zahlen)

KH-Ort	Daten	Zeitintervall				Gesamt- ergebnis
		6 Monate vor EM	3 Monate vor EM	Während EM	3 Monate nach EM	
Hallein	N KH-Aufenthalte	50	114	298	107	569
	Σ Belagstage	610	1092	5483	1332	8517
Salzburg	N KH-Aufenthalte	66	92		59	217
	Σ Belagstage	721	941		495	2157
Andere	N KH-Aufenthalte	4	9		7	20
	Σ Belagstage	103	144		130	377
(Leer)	N KH-Aufenthalte	13	23		23	59
	Σ Belagstage	57	133		122	312
Gesamt: Anzahl von KH-Aufenthalten		133	238	298	196	865
Gesamt: Σ Belagstage		1491	2310	5483	2079	11363

KH-Aufenthalte und Verweildauer vor, während und nach dem EM nach dem verursachten Aufwand im Entlassungsmanagement (in %; 100% = 3 Monate vor EM)

		Zeitintervall			
Aufwand während EM	Daten	6 Monate vor EM	3 Monate vor EM	Während EM	3 Monate nach EM
hoher Aufwand	n KH-Aufenthalte	33,93%	100,00%	69,64%	55,36%
	∑ Belagstage	34,10%	100,00%	178,95%	72,77%
mäßiger Aufwand	n KH-Aufenthalte	60,69%	100,00%	135,17%	88,97%
	∑ Belagstage	66,89%	100,00%	253,34%	94,81%
geringer Aufwand	n KH-Aufenthalte	73,33%	100,00%	183,33%	116,67%
	∑ Belagstage	95,99%	100,00%	299,27%	127,01%
kein Aufwand	n KH-Aufenthalte	57,14%	100,00%	114,29%	14,29%
	∑ Belagstage	75,00%	100,00%	106,90%	6,03%
Gesamt: n KH-Aufenthalte		55,88%	100,00%	125,21%	82,35%
Gesamt: ∑ Belagstage		64,55%	100,00%	237,36%	90,00%

Ärztliche Leistungen nach Anzahl, Gesamtkosten und Altersgruppen im Pre-Post-Vergleich (absolute Zahlen)



Medikamente nach Anzahl, Gesamtkosten und Altersgruppen im Pre-Post-Vergleich (absolute Zahlen)

